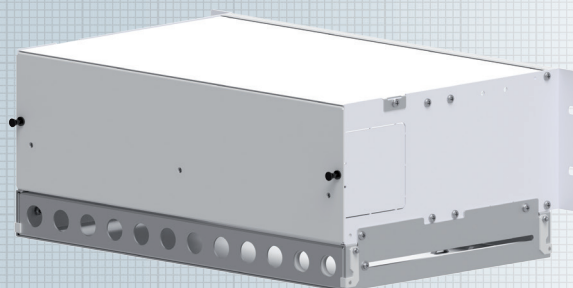
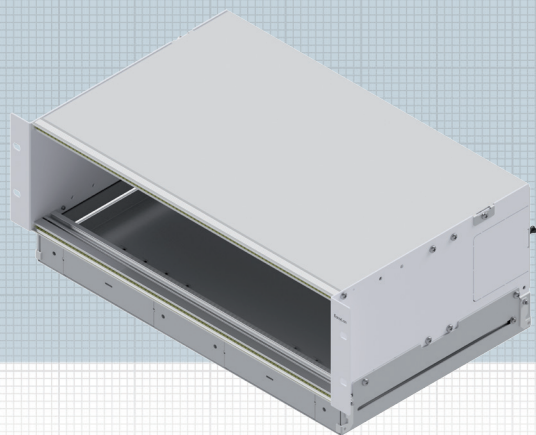
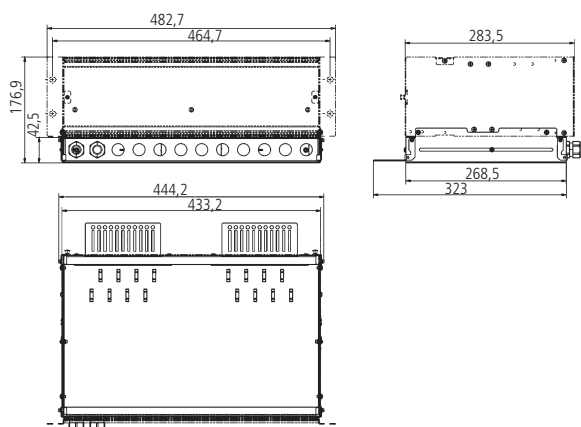


Support de modules, tiroir de surlongueur coulissant 19" 3+1U



Support de modules avec tiroir de surlongueur pour l'utilisation de modules coulissants FODH en variante d'épaisseurs ou pré-connectorisés. Les réserves de câbles peuvent être stockées en bon ordre dans le tiroir de surlongueur qui est situé en-dessous. Un passe-cordons pour l'organisation des jarretières est fixé à l'avant du tiroir. Les modules coulissants peuvent être tirés entièrement. Les modules sont fixés sur des plaques vissées. Cela permet une installation rapide et facile. Le câble est inséré par les entrées à l'arrière du tiroir de surlongueur.

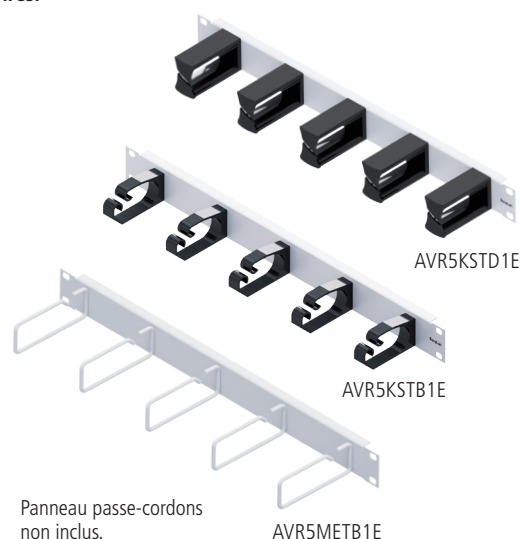
Les modules coulissants sont fixés par deux vis sur le support de module. Un maximum de 12x7TE modules coulissants peut être fixé dans le support de module. Le tiroir de surlongueur est coulissant.



Caractéristiques

Matériau	revêtement par poudre en aluminium
Couleur	gris RAL 7035
Profondeur d'installation	100 mm
Équipement	pour max. 144 ports répartis sur 12 modules individuels
Domaine d'application	Faible espace dans l'armoire, grande flexibilité, extensions individuelles, par ex. dans des centres informatiques
Unité de conditionnement	1 unité/carton

Accessoires:



Désignation

N° de commande

Support de modules avec tiroir de surlongueur coulissant 19", 3+1U	AVM10005
Panneau passe-cordons 1U avec 5 supports en plastique 2K 75 mm gris RAL 7035	AVR5KSTD1E
Panneau passe-cordons 1U avec 5 supports en plastique 78 mm gris RAL 7035	AVR5KSTB1E
Panneau passe-cordons 1U avec 5 supports en métal 60 mm gris RAL 7035	AVR5METB1E