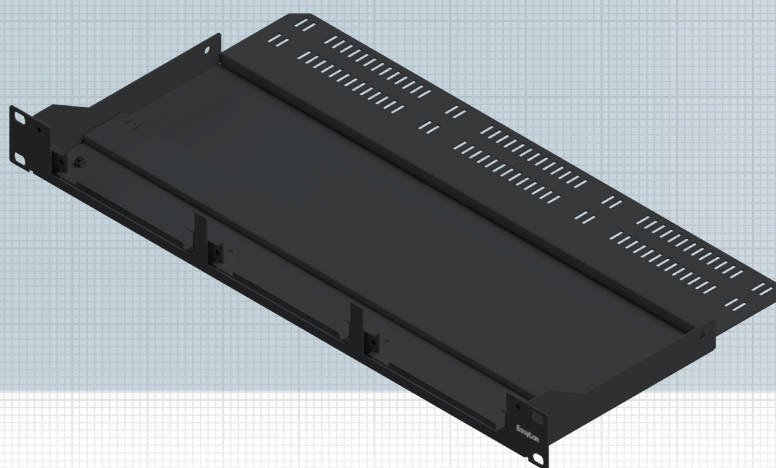


Support de module (MR) 19" 1U pour 3 x modules d'emplacement

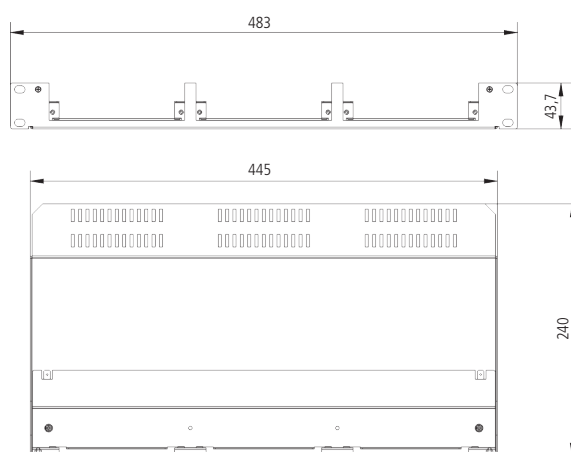


Support de module (CR) pour une utilisation avec 7 modules d'insertion HP en cuivre et FO. Les modules d'insertion sont fixés sur le support de module du côté du panneau à l'aide de 2 vis. Les modules d'insertion peuvent être entièrement extraits du support de module. Un maximum de 3 x modules d'insertion 7HP (18 ports) peut être monté dans le support de module.

Le matériau de montage et les modules Keystone ne sont pas inclus.

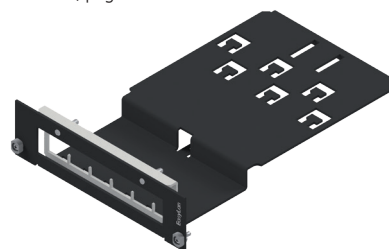
Caractéristiques

Matériau	Plaque d'acier à revêtement nicker et traitement thermique
Couleur	gris, RAL 7035 / noir, RAL 9005 Couvercle : Lustre métallique
Profondeur d'installation	250 mm
Modules Keystone	Pour max. 18 ports divisés entre 3 modules d'emplacement
Plage d'application	Espace d'armoire limité, grande flexibilité, extensions individuelles, par ex. dans des centres de données
Unité de conditionnement	1 pièce par boîte



Module d'insertion correspondant :

Module d'insertion preLink®/fixLink® Keystone 7HP, gris RAL 7035, page 33



Désignation

N° de commande

Désignation	N° de commande	
Support de module (MR) 19" 1U, pour max. 3 x modules d'emplacement	noir, RAL 9005 AVM113002E	gris, RAL 7035 AVM113001E
Plaque type pour support de module (MR) et support de module latéral (S-MR), 7HP, aluminium	AVMB00001E	