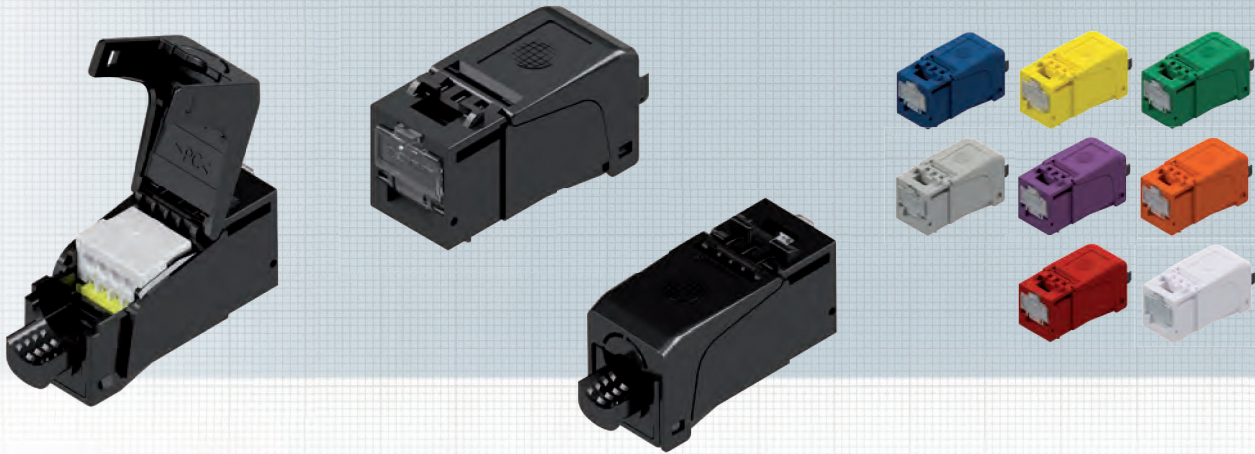


Module fixLink® RJ45 Keystone non blindé, Cat. 6_A ISO/IEC, Cat. 6 E



Le module fixLink® RJ45 Keystone peut être assemblé en moins d'une minute en utilisant une pince coupante. La zone de contact librement accessible assure une qualité d'assemblage parfaite et les performances de transmission garanties associées. Le matériau du boîtier est en polycarbonate et il remplit les exigences environnementales et mécaniques les plus élevées. Plusieurs certifications (liste actuelle : www.easylan.de) de laboratoires de test indépendants soulignent les exigences élevées en matière de qualité du module fixLink® Keystone. Les modules fixLink® Keystone sont livrés dans un carton respectueux de l'environnement.

Norme connecteur IEC 60603-7-51

Caractéristiques mécaniques

Cycles d'accouplement	≥ 750
Matériau du boîtier	Polycarbonate noir
Placage or dans la zone de contact	30 µ"
Contact	AWG 24-22
Diamètre du câble	5-9 mm

Module fixLink® RJ45 Keystone	N° de commande	
	VPE 24	Emballage indiv.
non blindé, Cat. 6 _A ISO/IEC AWG 24-22, noir	CKFVK000	CKFVK000EP
non blindé, Cat. 6 _A ISO/IEC AWG 24-22, bleu	CKFVK001	CKFVK001EP
non blindé, Cat. 6 _A ISO/IEC AWG 24-22, jaune	CKFVK002	CKFVK002EP
non blindé, Cat. 6 _A ISO/IEC AWG 24-22, gris	CKFVK003	CKFVK003EP
non blindé, Cat. 6 _A ISO/IEC AWG 24-22, vert	CKFVK004	CKFVK004EP
non blindé, Cat. 6 _A ISO/IEC AWG 24-22, violet	CKFVK005	CKFVK005EP
non blindé, Cat. 6 _A ISO/IEC AWG 24-22, orange	CKFVK006	CKFVK006EP
non blindé, Cat. 6 _A ISO/IEC AWG 24-22, rouge	CKFVK007	CKFVK007EP
non blindé, Cat. 6 _A ISO/IEC AWG 24-22, blanc	CKFVK008	CKFVK008EP

Exigences environnementales

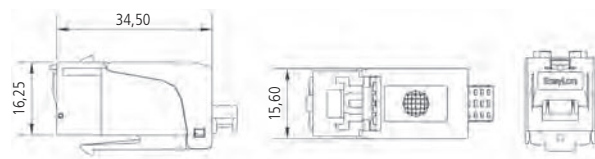
Catégorie de raccordement	IP2X
Plage de température	-40 °C à +70 °C

Caractéristiques électriques

Résistance de contact	≤ 20 mΩ
Résistance d'isolation entre les contacts	≥ 500 MΩ
Résistance électrique contact – contact	1000 V DC/AC maximum
Résistance électrique contact – blindage	1500 V DC/AC maximum
Capacité de courant à 50° C	1,25 A

Caractéristiques techniques de transfert

10 Gbits	supportés
Catégorie E _A	ISO/IEC 11801 AMD2
Cat. 6 _A	ISO/IEC 11801 AMD2



Module fixLink® RJ45 Keystone	N° de commande	
	VPE 24	Emballage indiv.
non blindé, Cat. 6 E ISO/IEC AWG 24-22, noir	CKFUK000	CKFUK000EP
non blindé, Cat. 6 E ISO/IEC AWG 24-22, bleu	CKFUK001	CKFUK001EP
non blindé, Cat. 6 E ISO/IEC AWG 24-22, jaune	CKFUK002	CKFUK002EP
non blindé, Cat. 6 E ISO/IEC AWG 24-22, gris	CKFUK003	CKFUK003EP
non blindé, Cat. 6 E ISO/IEC AWG 24-22, vert	CKFUK004	CKFUK004EP
non blindé, Cat. 6 E ISO/IEC AWG 24-22, violet	CKFUK005	CKFUK005EP
non blindé, Cat. 6 E ISO/IEC AWG 24-22, orange	CKFUK006	CKFUK006EP
non blindé, Cat. 6 E ISO/IEC AWG 24-22, rouge	CKFUK007	CKFUK007EP
non blindé, Cat. 6 E ISO/IEC AWG 24-22, blanc	CKFUK008	CKFUK008EP