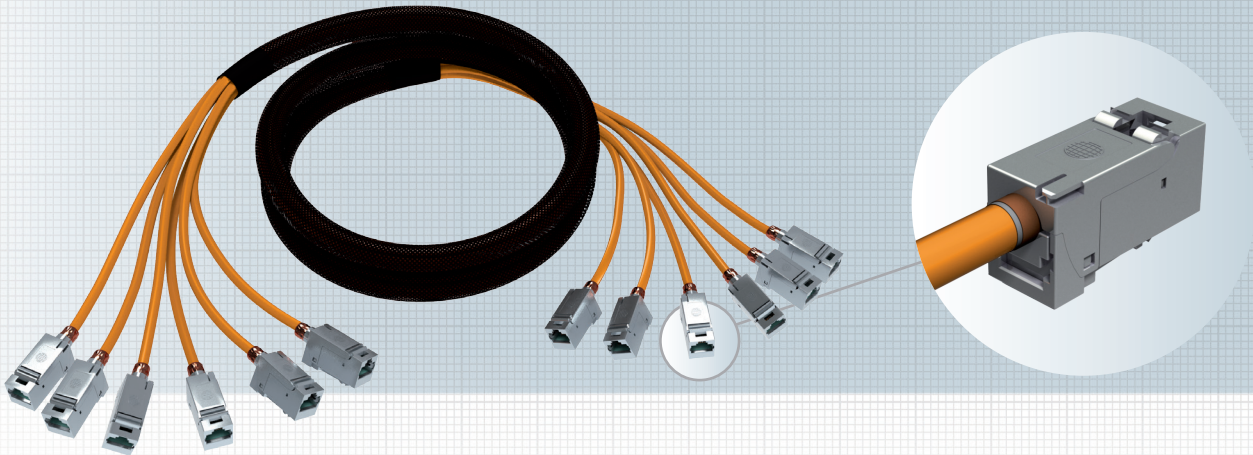


Faisceau de câbles monobrin fixLink® SL CTBC système de distribution Faisceau de câble en cuivre



Le système de distribution CTBC est idéal pour une utilisation flexible dans le câblage de bâtiment structuré et les centres de données. Les câbles sont pré-regroupés dans une gaine tressée et sont assemblés en usine et pré-testés avec des modules fixLink® Keystone. Les faisceaux peuvent être réalisés en utilisant des câbles d'installation ou flexibles. La longueur maximum du câble en faisceau est de 20 mètres.

Caractéristiques

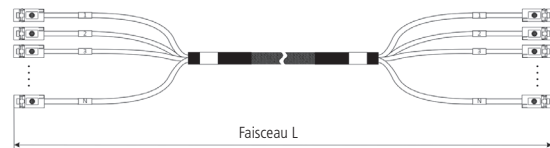
- Faisceau de câbles de données AWG 22 à AWG 27
- Pré-assemblage universel avec des connecteurs de câbles preLink®
- Extrémité de câble fin
- Installation flexible
- Jusqu'à 12 câbles

Propriétés des gaines tressées

- Certification UL
- Reach
- RoHS
- Installation facile grâce à la couverture de 100 %
- Sans halogène

Applications

- Centre de données
- Raccords de l'armoire
- Câblage de bâtiment structuré



Désignation

fixLink® SL CTBC système de distribution faisceau de câbles en cuivre

N° de commande

Sur demande

xxxx = longueur de câble principal en dm