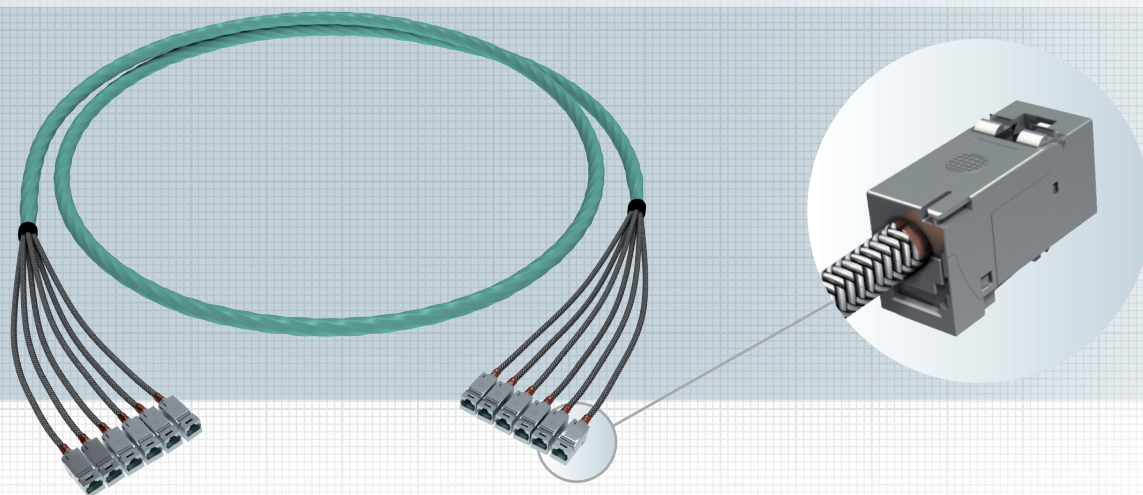


Faisceau de câbles à faible diamètre fixLink® SL CTCC système de distribution Câble compact en cuivre



Grâce à son diamètre de câble minimum et à la faible charge au feu associée, le système de distribution CTCC est idéal pour une utilisation flexible dans le câblage de bâtiment structuré et les centres de données.

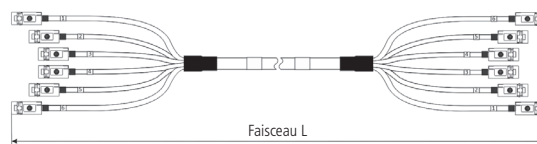
Les câbles en six parties (6 x 4P) quittent l'usine pré-assemblés avec des connecteurs de câbles fixLink® et sont testés. La longueur maximum du câble multiple est de 60-90 mètres. Le système de distribution comme solution 10 Gbits pour le câblage du centre de données correspond aux exigences de la catégorie EA au minimum.

Caractéristiques

- Câble multibrins AWG 26 avec un diamètre extérieur minimum
- Encombrement minimum par rapport aux faisceaux de câbles, et câbles posés individuellement
- Meilleur contrôle de la température de l'armoire grâce à l'arrivée d'air réduite
- Réduction significative de la charge au feu

Applications

- Centre de données
- Câblage de bâtiment structuré



Désignation

fixLink® SL CTCC système de distribution faisceau de câbles en cuivre compact AWG 23 B₂ca

fixLink® SL CTCC système de distribution faisceau de câbles en cuivre compact AWG 23 Dca

fixLink® SL CTCC système de distribution faisceau de câbles en cuivre compact AWG 26 slim Dca

N° de commande

CTCC633xxxx

CTCC632xxxx

CTCC662xxxx

xxxx = longueur de câble principal en dm